

Azur Vinicole



BENNES & CONQUETS



BENNE À PORTE

INFORMATIONS TECHNIQUES

- Châssis fixe ou à 4 roues
- Hauteur de vidage de 0,5m à 3m
- De 25 hl à 150 hl

BENNE À BEC VIBRANT

INFORMATIONS TECHNIQUES

- Châssis fixe ou à 4 roues
- Hauteur de vidage de 1,40m à 2,70m
- De 22 hl à 100 hl

CONQUET À BEC VIBRANT

INFORMATIONS TECHNIQUES

- Hauteur de vidage de 0,5m à 4,54m
- De 33 hl à 150 hl

RÉCEPTION & TRI DE LA VIDANGE

LE CUBE

SOCMA

INFORMATIONS TECHNIQUES

- Qualité de tri par la combinaison de la vibration et du tri à rouleaux
- Séparation des jus et parties particulaires solides indésirables
- Débit maximal en vendange manuelle 9 T/hours
- Débit maximal en vendange mécanique 14 T/hours

TAPIS DE TRANSPORT

SOCMA

INFORMATIONS TECHNIQUES

- Bande de transport en acier en 500 mm de large en standard (largeur de 200, 400, 600 et 800 mm également disponibles)
- Le rouleau support qualifié pour le marché
- Moteur au pied du tapis (jus de porte à haut) de harnais
- Pliage enroulé 50 en fond de harnais
- Fonction maniable

LAVEUSE DE CAGETTES

SOCMA

INFORMATIONS TECHNIQUES

- De 200 l équipé d'une pompe à injection qui protège l'axe des courbes de brève durée de durée et en dessous de la cage
- Système qui permet une économie de temps, de main d'œuvre et d'eau
- Châssis, bac, pompe et rampe en inox

PRESSOIRS

PELENC

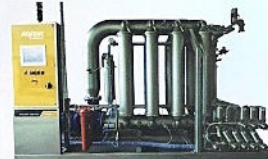
PRESSOIRS PNEUMATIQUES À CAGE OUVERTE
PRESSOIRS PNEUMATIQUES À CAGE FERMÉE



INFORMATIONS TECHNIQUES

- De 10 à 150 hl
- Programmable en 12 parts en 2000
- Avec pompe à air et avec pompe à eau
- Très grande surface de drainage
- Réduction du temps de pressurage

FILTRATION



FILTRE TANGENTIEL

PELENC

INFORMATIONS TECHNIQUES

- Hauteur de module : de 2 à 10 modules
- Surface de filtration : de 40 à 200 m²
- Volume de jus à traiter : de 100 à 2400 hl/jour
- Volume de bécotte à traiter : 125 à 625 hl/jour

FILTRE À PLATEAUX KAPPA INOX

spadoni



INFORMATIONS TECHNIQUES

- Corps et châssis inox
- De 20 à 60 plaques
- 400x400 à 600x600
- Autres dimensions : nous consulter

FILTRE PRESS ALPHA MAGIC

spadoni



POMPES À VIN & À VENDANGE



POMPES À ROTOR

INFORMATIONS TECHNIQUES

- De 5 à 540 hl/heure selon modèle
- Réducteur avec moteur 2 vitesses
- Inverseur de sens de marche
- Vitesse de rotation réduite

POMPES À LOBES

INFORMATIONS TECHNIQUES

- De 10 à 1.000 hl/heure
- Vitesse électronique
- Auto nettoyage avec film à sec
- Très faible dissipation d'énergie
- Vitesse de rotation très lente relative avec le produit
- Inverseur du sens de marche

DEMOCOMPTEUR

INFORMATIONS TECHNIQUES

- De 20 à 500 hl/heure
- Précision mesure débit +/- 0,2 %
- Température du produit : -5 à 70°

POMPES PÉRA PHM

INFORMATIONS TECHNIQUES

- Débit : jusqu'à 12 T/hours
- Vitesse électronique
- Surface de vendange
- De 120 à 1000 hl

MAITRISE DES TEMPÉRATURES

GRUPE DE FROID WINECHILL

CTA



WINECELLAR

CTA

La solution WineCellar Anesthésique est composée de 6 modules et d'un câble en relief d'un groupe de froid retour chauffage de vos locaux. Cette solution assure un très haut niveau de fonctionnement grâce à l'absence de la technique de refroidissement par eau. Cette solution optimisée d'installation, qui évite les problèmes de détection de fuite.

CUVES

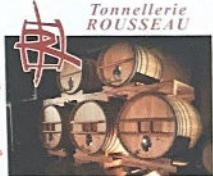
Letina



CUVES À CHAPEAU FLOTTANT

INFORMATIONS TECHNIQUES

• De 3 à 245 hl
- Stockage et ventilation
- De 5 à 398 hl
- Stockage et ventilation
- De 8 à 234 hl
- Stockage et ventilation



Tonnellerie ROUSSEAU

